

AI 서·논·술형 평가시스템

공정한 채점·맞춤형 피드백·표준화된 평가



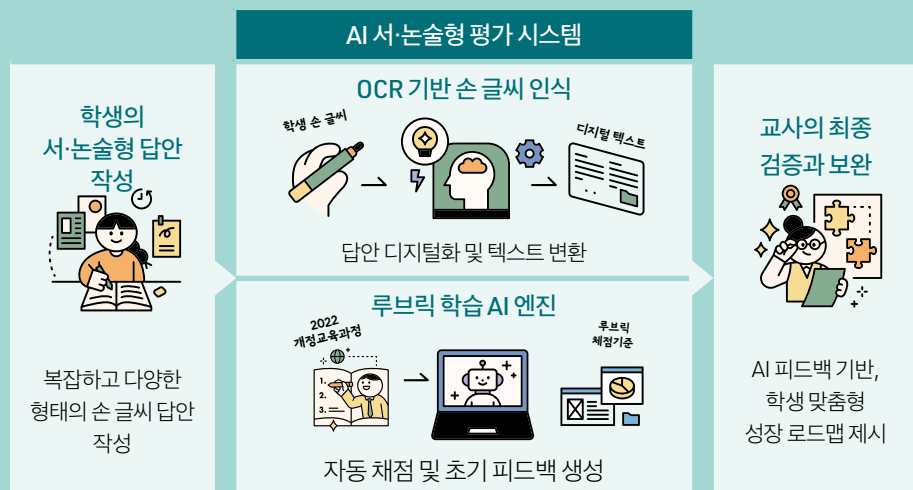
서·논·술형 평가시스템



AI 서·논술형 평가시스템 소개

AI 서·논술형 평가시스템이란?

2022 개정교육과정 성취 기준 및 수준에 따라, 공정하고 일관성 있는 채점 및 학생 맞춤형 피드백 제공 등 평가 전 과정을 표준화하여 지원하는 AI 서·논술형 평가시스템을 의미합니다.



AI 서·논술형 평가시스템 개요

대상 및 범위 초등학교, 중학교, 고등학교 [국어, 사회, 과학 교과]
 ※ 전 학년, 전 교과 대상 확대 예정

특징 서·논술형 평가 전 과정 원스톱 서비스 제공

- AI 자동채점** 교과 성취기준 및 평가요소(루브릭) 기반 AI 자동채점 및 피드백 제공
- OCR 기술** 학생이 손글씨로 작성한 평가 답안을 디지털 문자로 변환하여 채점 적용
- 평가운영도구** '평가단위별 설계-과제물관리-채점-피드백-리포트' 전 과정 원스톱 운영 지원

AI 서·논술형 평가시스템의 주요 기능

교사의 채점 부담은 줄이고, 학생은 더 정밀한 피드백을 받을 수 있습니다.

주요 기능 1 표준화된 평가 관리 시스템

체계적인 평가 설계부터 편리한 과제물 관리, 자동 채점-리포트 생성, 피드백까지 모든 절차를 하나의 흐름으로 통합한 원스톱 서비스를 제공합니다.

- 평가운영도구** 평가설계, 채점, 피드백까지 전 과정 원스톱 서비스 제공
- 평가 설계** 교사가 선택한 성취 기준에 따라 체계적 평가 계획 수립 지원
- 과제물 관리** 학생 답안 일괄 업로드 기능 등 편리한 과제 관리 지원
- 평가 결과** 개별 단위 평가 및 개인별 누적 평가 결과에 대한 리포트 생성
- 평가 자료실** 평가 계획 및 설계안 등 자료 공유가 가능한 라이브러리 제공

주요 기능 2 AI 기반 서·논술형 문항 자동 채점

한국어 특화 OCR엔진을 적용하여 손글씨로 작성한 학생 답안지를 디지털 문자로 전환한 뒤, AI가 이를 분석·채점하여 맞춤 피드백을 제공하는 구조를 갖추고 있습니다.

- OCR 엔진** 학생 손글씨 답안 디지털 변환이 가능한 한국어 특화 엔진 적용
- AI 자동 채점** 학생의 서·논술형 답안에 대한 자동 채점 및 평가 근거 제공
- AI 피드백** 채점 기준을 바탕으로 학생 답안에 대한 피드백(잘한 점 / 보완할 점) 제공
- AI 평가 엔진** 2022개정교육과정 및 성취 기준이 학습된 AI엔진 적용
- AI 평가 설계** AI 어시스트를 통해 입력한 키워드 바탕으로 채점 기준 생성

AI 서·논술형 평가기스템 적용 절차

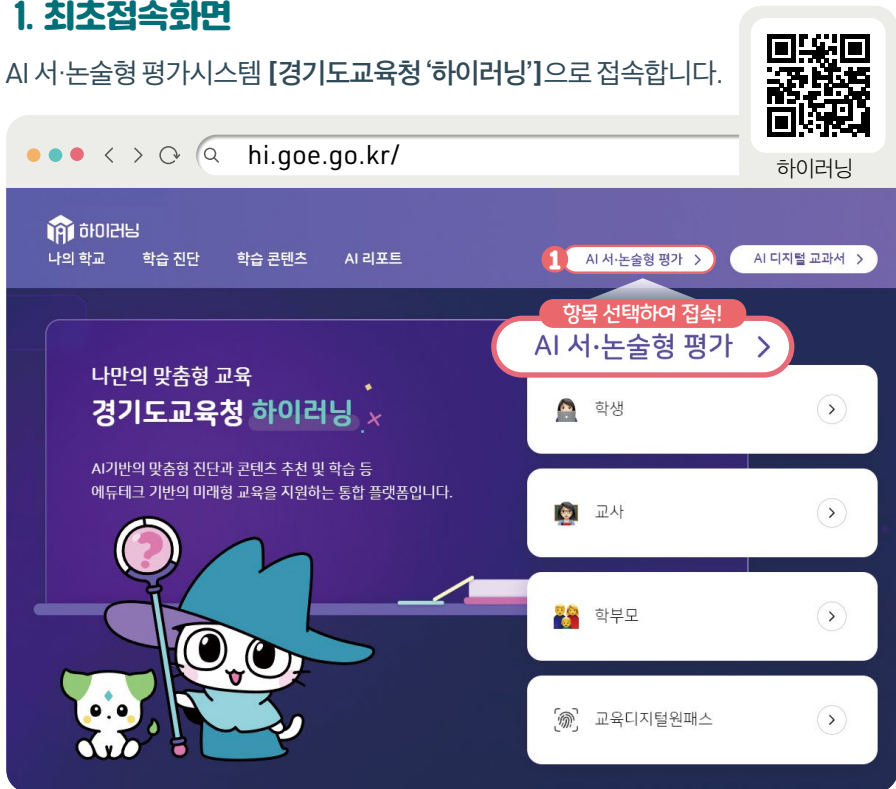


이렇게 활용해요!



1. 최초접속화면

AI 서·논술형 평가시스템 [경기도교육청 '하이러닝']으로 접속합니다.



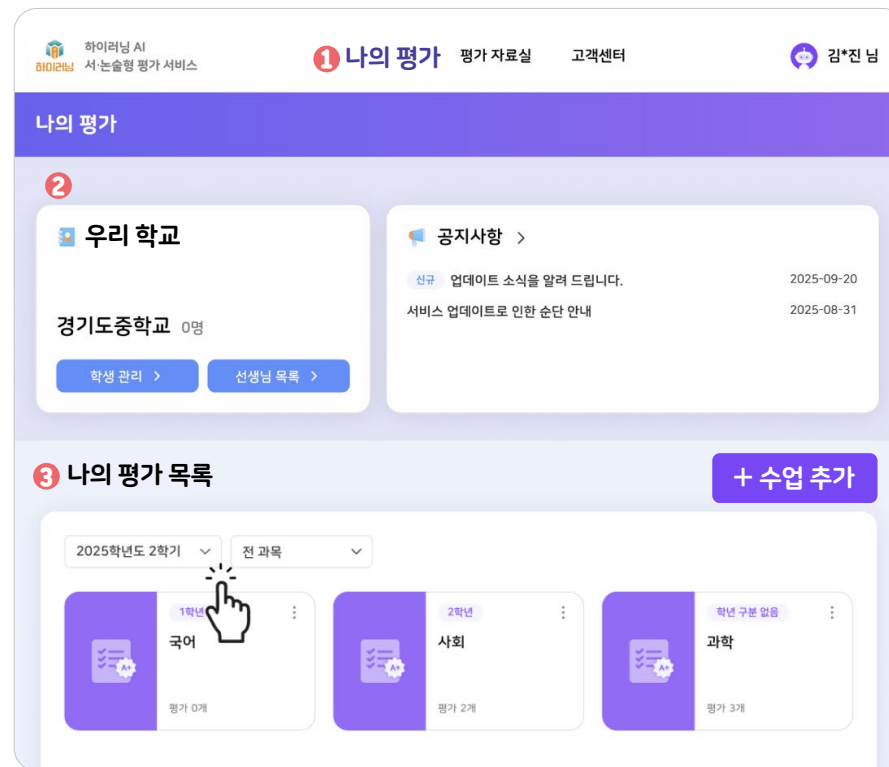
2. 교과 개설 **수업 추가**

AI 서·논술형 평가시스템 메인 대시보드는 평가 업무를 시작하고 관리하는 중심 화면입니다.

이곳에서 ① 평가 현황 확인, ② 우리 학교, 학급정보 등 조회, ③ 현재 평가를 진행 중인 교과 목록 표시 등을 확인할 수 있고, [수업 추가] 기능을 이용해 새로운 교과를 개설할 수 있습니다.



평가 관리와 교과 개설 과정을 직관적으로 지원해서 사용자가 손쉽게 시작 가능



3. 평가 설계

AI 서·논술형 평가시스템의 핵심 단계 중 하나로, 교사가 평가를 체계적으로 준비하고 운영할 수 있도록 다양한 기능을 직관적으로 제공합니다.

Point
한눈에 보는 체계적 평가 관리시스템
 상단 메뉴에 [평가 설계, 과제 제출, 채점 진행 상태 등을 단계별로 한눈에 파악하여 평가 과정을 효율적으로 운영 가능!

과학

평가 홈 | 평가 대상 | 평가 설계 | 과제물 관리 | AI 채점 | 평가 리포트

관찰 기록 | 기록 상세

학생 선택

질문 활동 | 활발함 | 뛰어난 집중력 | 적극적 참여 | 소통 | 배려 | 존중 | 협력 | 창의적 아이디어 | 소통

질문 활동 | 배려 | 활발함 | 존중 | 협력 | 참여 | 뛰어난 집중력 | 창의적 아이디어 | 적극적 참여 | 질문 활동 | 뛰어난 집중력 | 배려 | 활발함 | 협력 | 창의적 아이디어 | 존중 | 적극적 | 협력 | 참여 | 소통

입력해 주세요. | 등록

* 키워드는 중복으로 입력할 수 있어요.

기록 내역 | 더보기

04/24 10:01 김하나 질문활동, 활발함, 뛰어난 집중력

평가 목록

평가명 25.04.20
 평가가 임시 저장되었습니다. 평가 설계에서 제출 방식과 채점 기준 입력을 완료해 주세요.
 평가 설계 | 과제물 제출 | 채점 진행

평가명 25.04.20
 평가가 설계되었습니다. 과제를 관리에서 과제 파일을 업로드해 주세요.
 평가 설계 | 과제물 제출 | 채점 진행

평가명 25.04.20
 채점이 진행 중입니다. AI 채점에서 AI채점근거와 피드백을 확인하고, 채점을 완료해 주세요.
 평가 설계 | 과제물 제출 | 채점 진행

① 새로운 평가는 평가 설계에서 생성할 수 있습니다.

평가 홈 | 평가 대상 | 평가 설계 | 과제물 관리 | AI 채점 | 평가 리포트

평가 설계 만들기

성취기준과 채점기준, 점수 계산 방식을 입력해 주세요.

1 평가(과제)명 1 평가(과제)명 입력

평가(과제)명을 입력해 주세요.

2 성취기준 입력 2 성취 기준 입력

성취기준 1 직접 입력 | 삭제

성취기준을 선택해 주세요.

+ 성취기준 추가

3 채점기준 입력 3 채점 기준(루브릭) 입력을 통해 교사가 선택한 기준에 따라 최적화된 평가 설계 가능

직접 입력하기 시로 만들기

채점기준 1 | 삭제

채점요소를 입력해 주세요.

0	해당 점수에 해당하는 세부 기준을 입력해 주세요.
0	해당 점수에 해당하는 세부 기준을 입력해 주세요.
0	해당 점수에 해당하는 세부 기준을 입력해 주세요.

① 배경 추가 ② 배경 제거

+ 채점기준 추가

Point
 2022 개정 교육과정 성취 기준, 성취 수준 사전 입력 완료!!

4. 과제물 관리

평가가 종료된 후 ① [과제물 관리] 탭으로 이동하여 ② [학급 PDF 업로드]가 가능합니다.
 업로드 후에는 화면 중앙의 리스트에 현재 진행 중인 평가의 현황을 확인할 수 있습니다.

Point
 반 단위 스캔 파일 1개를 등록하면 시스템이 자동으로 학생별 답안지를 분할하여 저장 가능!

< (중1) 국어 | 과제 제출 현황

평가 홈 | 평가 대상 | 평가 설계 | 과제물 관리 | AI 채점 | 평가 리포트

이전으로

1학년 5반 과제 제출 현황

② 학급 PDF 업로드

설명 방법 활용하여 글 쓰기 과제 제출 현황을 확인하고 파일을 직접 업로드 할 수 있습니다.

설명 방법 활용하여 글 쓰기 | 1학년 5반

상태	학번	이름	최근 제출 일시	파일 수	과제 제출 관리
제출	10501	김자율	05/31 16:20 선생님 업로드	1	파일 추가/제거
제출	10502	나균형	05/31 16:20 선생님 업로드	1	파일 추가/제거
제출	10503	다미래	05/31 16:20 선생님 업로드	1	파일 추가/제거
제출	10504	라서솔	05/31 16:20 선생님 업로드	1	파일 추가/제거
제출	10505	마는솔	05/31 16:20 선생님 업로드	1	파일 추가/제거

5. AI 채점

[AI 채점]을 실행하면 학생이 손글씨로 작성한 답안지가 OCR 엔진을 통해 디지털 문자로 변환되고, 변환이 완료되면 AI 채점 엔진이 입력된 데이터를 바탕으로 각 학생의 답안지를 채점하고 평가합니다.

Point
 한 학급(30명) 기준 채점약 10분 내 완료 가능!

평가 홈 | 평가 대상 | 평가 설계 | 과제물 관리 | AI 채점 | 평가 리포트

AI 채점

AI Assistant와 함께 과제를 채점하고 피드백 기록을 생성할 수 있습니다.

평가명

상태	반	채점 현황	원점수 평균	AI 채점	채점 실시 결과
진행중	1-1	4/14	25.2	AI 채점 실행	채점 결과 상세
진행중	1-2	4/14	25.2	자동 채점 진행 중	채점 결과 상세
진행중	1-3	4/14	25.2	재실행 AI 점수 확인	채점 결과 상세

6. 채점 결과 확인하기

채점이 완료되면, 교사는 채점 결과 상세 화면을 통해

- 1 학생이 제출한 원본 답안,
- 2 시가 최초로 채점한 점수,
- 3 채점 근거 및 피드백 등 학생별 답안과 시의 채점 결과를 직접 확인하고 비교하여 타당성을 검토할 수 있습니다.

Point

시가 돕고, 교사가 판단해요.

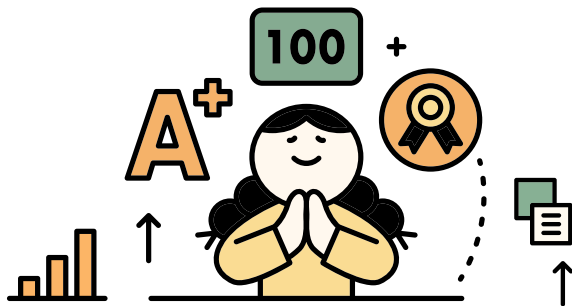
교사는 시가 부여한 점수를 단순히 수용하는 것이 아니라, 직접 확인·조정하여 점수를 확정하고 피드백 가능

7. 학생별 최종 리포트 생성

1 [평가 리포트]는 해당 학생의 평가별·성취기준별 점수, AI·교사 피드백, 누적 평가 결과 등을 한눈에 확인할 수 있는 핵심 자료입니다. 이 자료를 교사는 수행 반영, 학습 상담 등 다양한 교육자료로 활용하고, 학생은 자신의 학습 과정을 돌아보고 목표를 재설정하는데 도움 받을 수 있습니다.

Point

각 평가별·성취 기준별 점수, 시와 교사가 제공한 피드백, 그리고 이전 평가 이력까지 모두 종합되어 제시되어 있고, 최종 결과와 피드백을 언제든지 조회 가능!



AI 서·논술형 평가시스템의 중점 내용

공정성·신뢰성	교사의 주관적 해석에 따른 편차 최소화 및 일관된 평가
안정성	학생 답안과 채점 결과를 시스템에 안전하게 누적·관리
타당성	교사 설계 루브릭 기반 AI 채점 및 피드백, 평가기준 정교화
학습 지원	학생별 리포트 자동 생성 및 맞춤형 피드백 제공

접근성·편의성 확대	채점 도구로서 안정성 확보	교사 평가 전문성 향상
------------	----------------	--------------

AI 서·논술형 평가시스템과 함께하는 경기교육의 발전 방향

- 학생 평가의 대변혁 AI 서·논술형 평가시스템은 단순한 성적 산출을 넘어, 학생의 사고력·문제해결력·창의적 표현 능력을 공정하고 일관된 기준으로 평가합니다. AI 기술을 활용해 교사는 보다 전문적인 피드백을 제공하고, 학생은 자신의 학습 과정을 돌아보며 성장의 방향을 스스로 찾아갈 수 있습니다.
- 학교 교육의 질적 향상 AI 서·논술형 평가시스템은 교사의 채점 부담을 줄이고, 수업과 평가의 연계를 강화합니다. 프로젝트형, 탐구형 수업 등 다양한 학습 활동 속에서 평가가 자연스럽게 이루어지며 수업과 평가의 일체화를 실현합니다.
- 공교육 평가의 신뢰성을 바탕으로 한 대학입시 개혁 AI 서·논술형 평가시스템은 공교육 평가의 신뢰성과 공정성을 높이는 핵심 기반입니다. 일관된 기준과 투명한 근거 제시를 통해 교사·학생·학부모 모두가 신뢰할 수 있는 평가문화를 만들어갑니다.
- 경기도교육청은 이를 토대로 대학입시 개혁안 및 미래형 평가 제도 설계를 추진하고 있습니다. 이러한 변화는 미래형 대학입시와 역량 중심 평가로 이어지며, 대한민국 교육의 새로운 방향을 제시합니다. AI 서·논술형 평가시스템은 단순한 기술의 도입이 아니라, 공교육의 신뢰를 회복하고 미래 교육의 길을 여는 교육 혁신입니다.

학교에서 바라보는 AI 서·논술형 평가시스템

선생님은...

서·논술형 채점할 때
시력과 집중력이 떨어져
힘들었는데 큰 도움이
되었다.



학생들의 생각의 폭과
깊이를 확장시킬 수 있는
다양한 논술형 문제를 다루고
싶었지만 논란의 소지가 있는
문제를 피하다 보니 평가의
질이 개선될 수 없었다.
그런데 AI 채점이 공신력
있는 보조 자료를 제공하기
때문에 채점 논란에 대응할
수 있을 것 같아 든든하다.

AI 기반 서·논술형
평가는 단순한 기술 도입을
넘어서, 업무 효율성,
전문성 발휘를 동시에
가능하게 하는 중요한
도구였다.

학생은...

AI가 이해하지 못할까 봐
'~~~~~' 라고 구체적으로 쓰고
글씨도 신경 썼다.

전에는 점수만 확인했는데
이제는 피드백 내용도 볼 수
있어서 내가 왜 그 점수를
받았는지 알 수 있다.

AI가 채점한다고 하니
긴장되었지만 점수를 믿을
수 있을 것 같긴 하다.